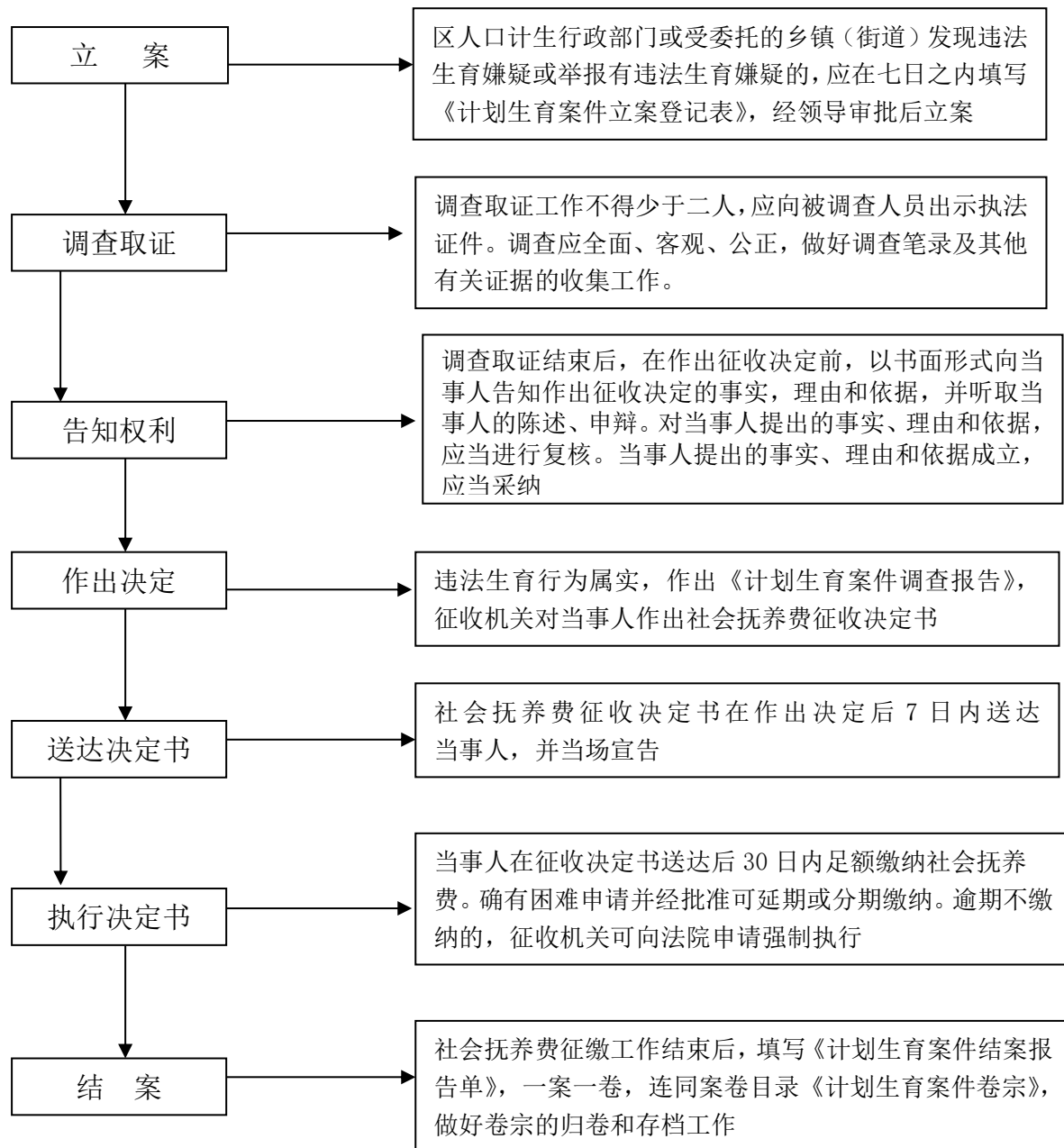


池州市贵池区唐田镇人民政府行政权力运行流程图

一、行政征收类流程图

1、社会抚养费征收（受委托）流程图



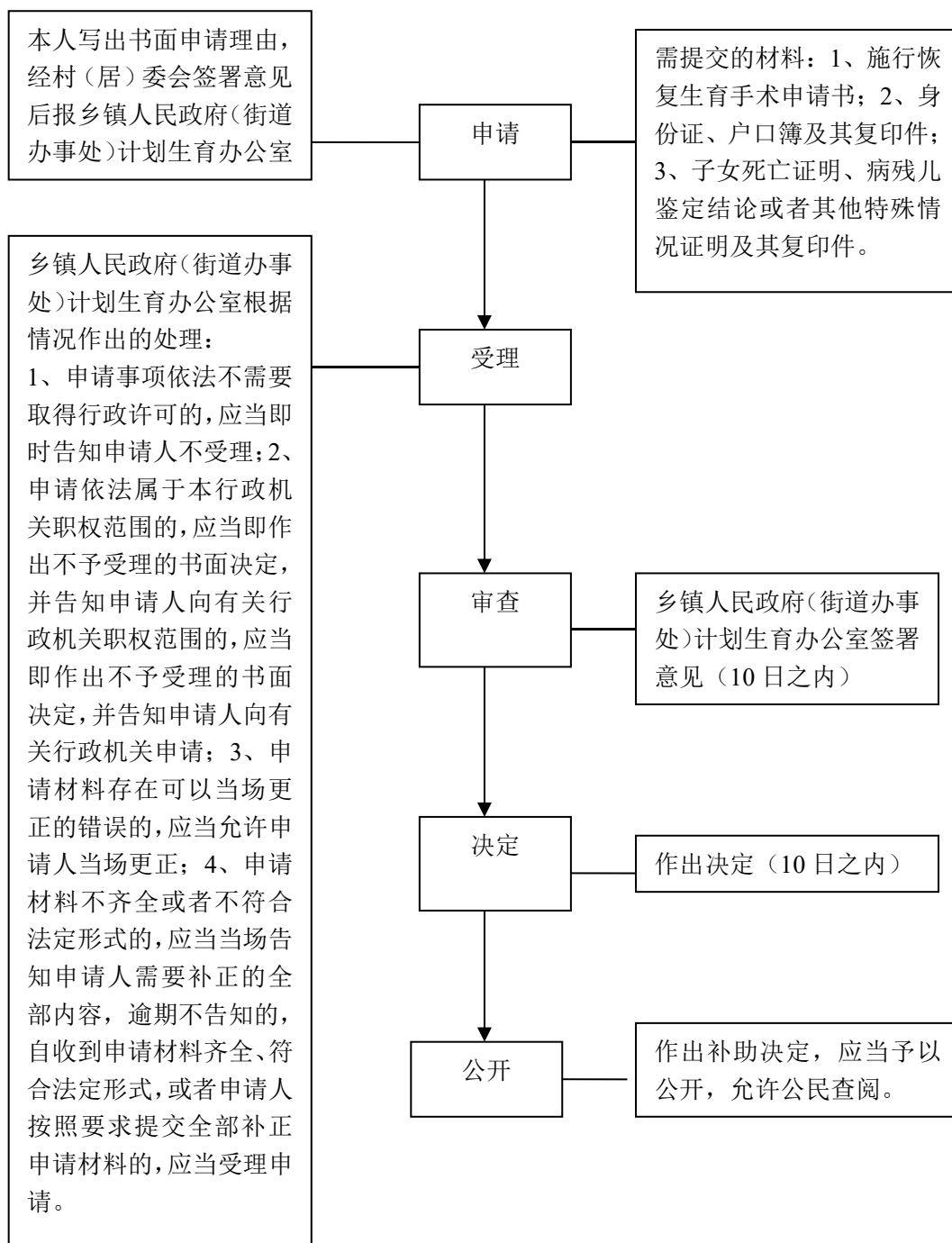
承办机构：计划生育办公室

服务电话：4451303

监督电话：4451303

二、行政给付类流程图

2、恢复生育手术费用补助流程图

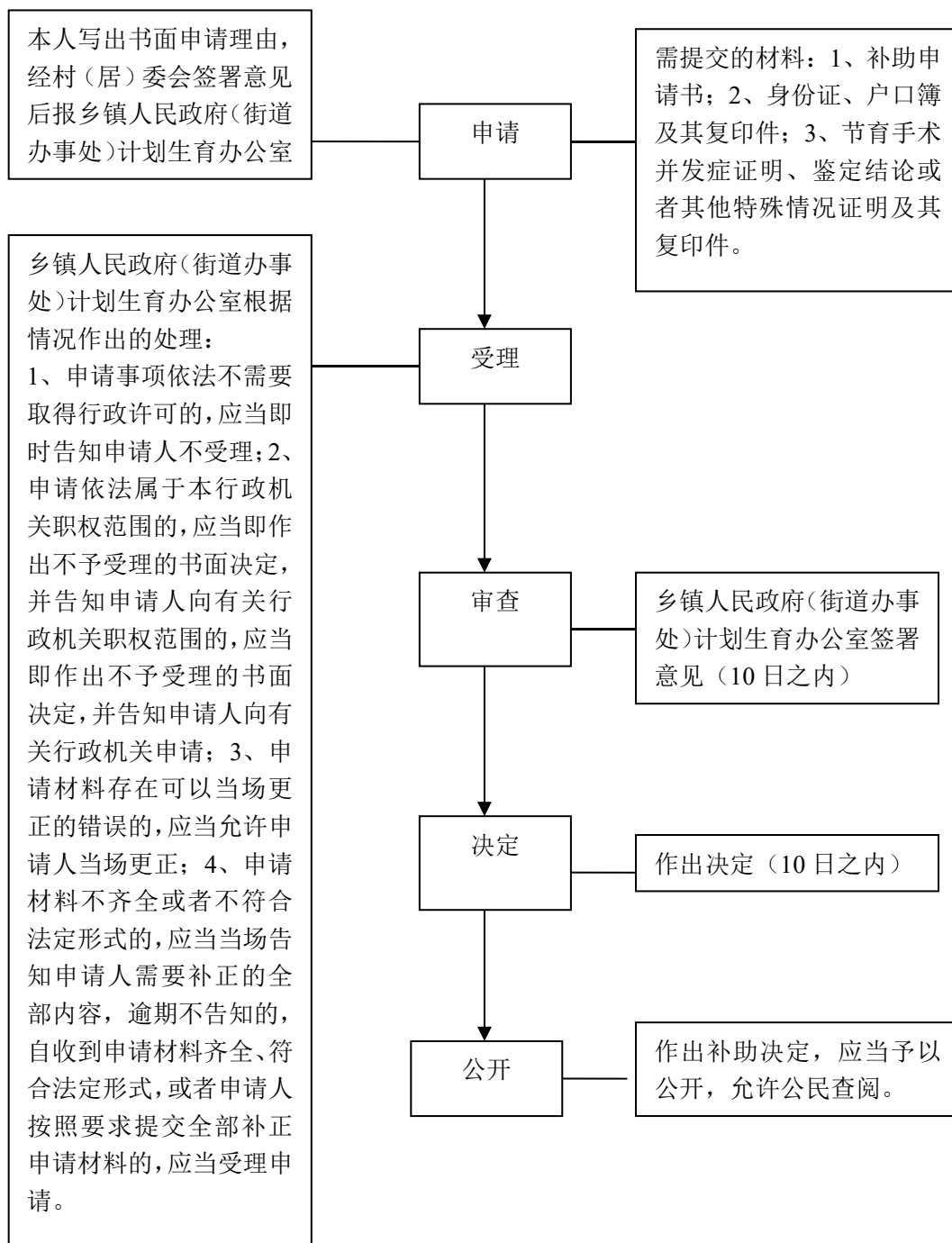


承办机构：计划生育办公室

服务电话：4451303

监督电话：4451303

3、节育手术并发症患者困难补助流程图

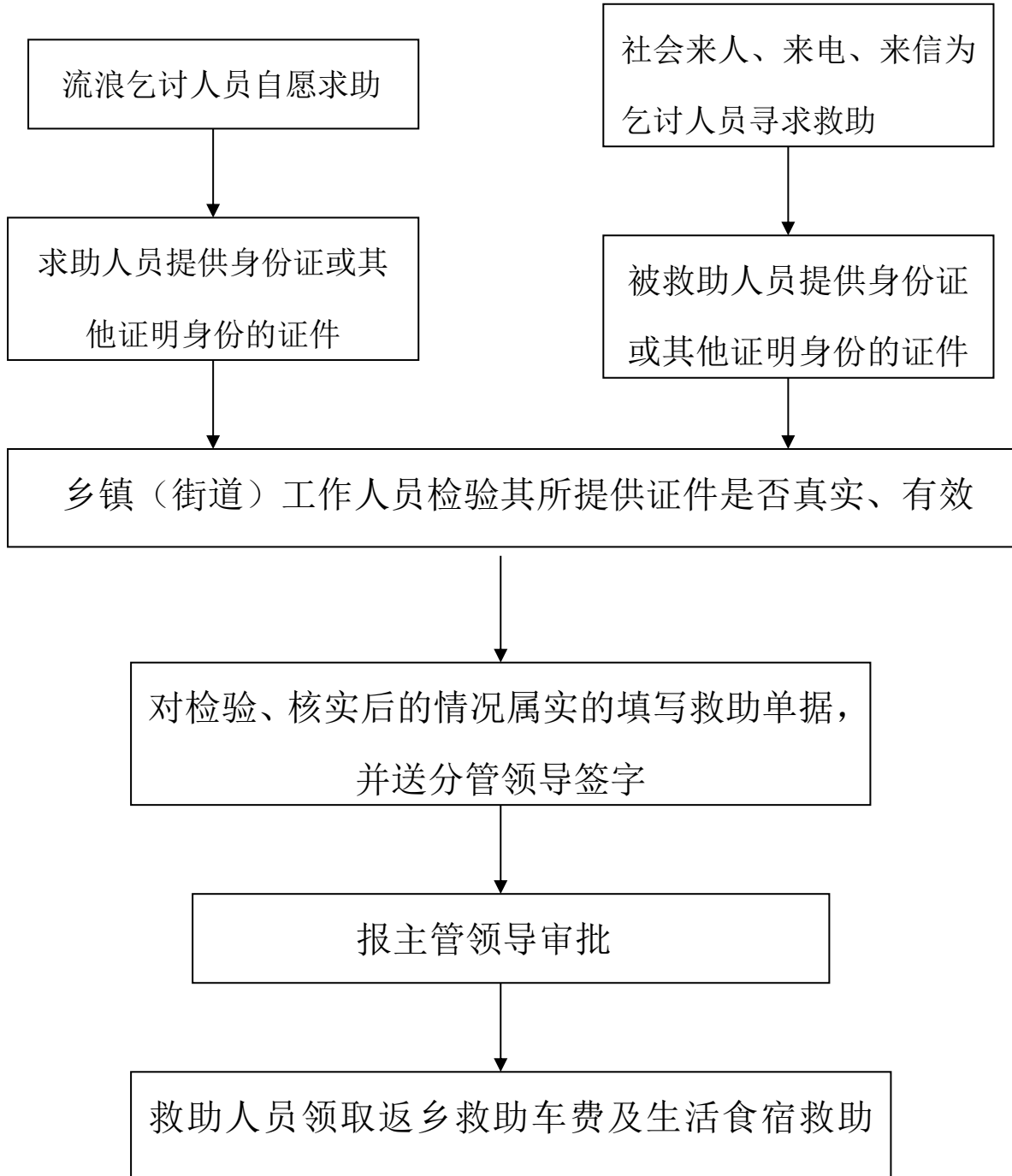


承办机构：计划生育办公室

服务电话：4451303

监督电话：4451303

4、对城市生活无着的流浪乞讨人员的救助



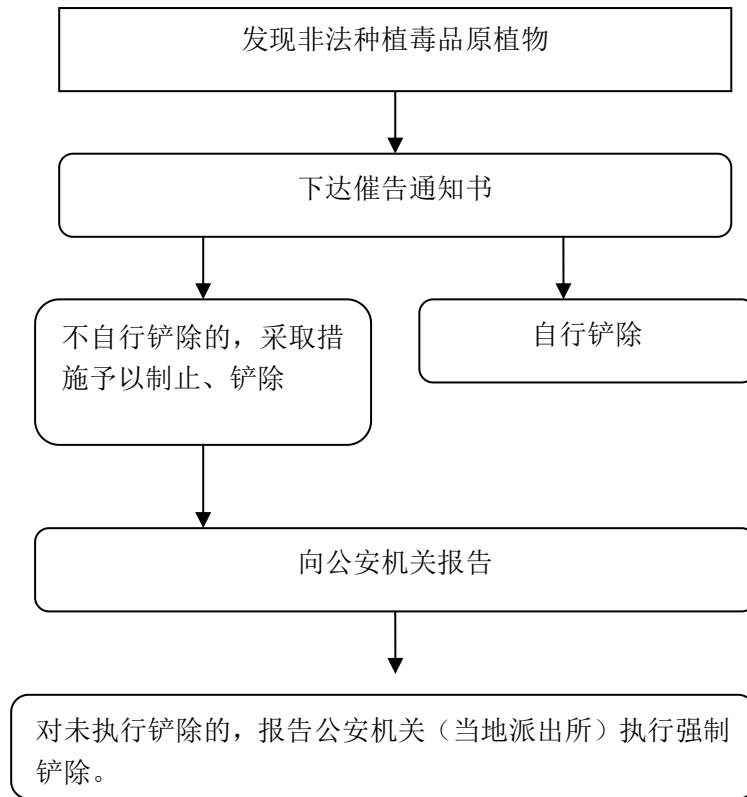
承办机构：民政事务所

服务电话：4451303

监督电话：4451303

三、行政强制类流程图

5、对非法种植毒品原植物的制止、铲除流程图



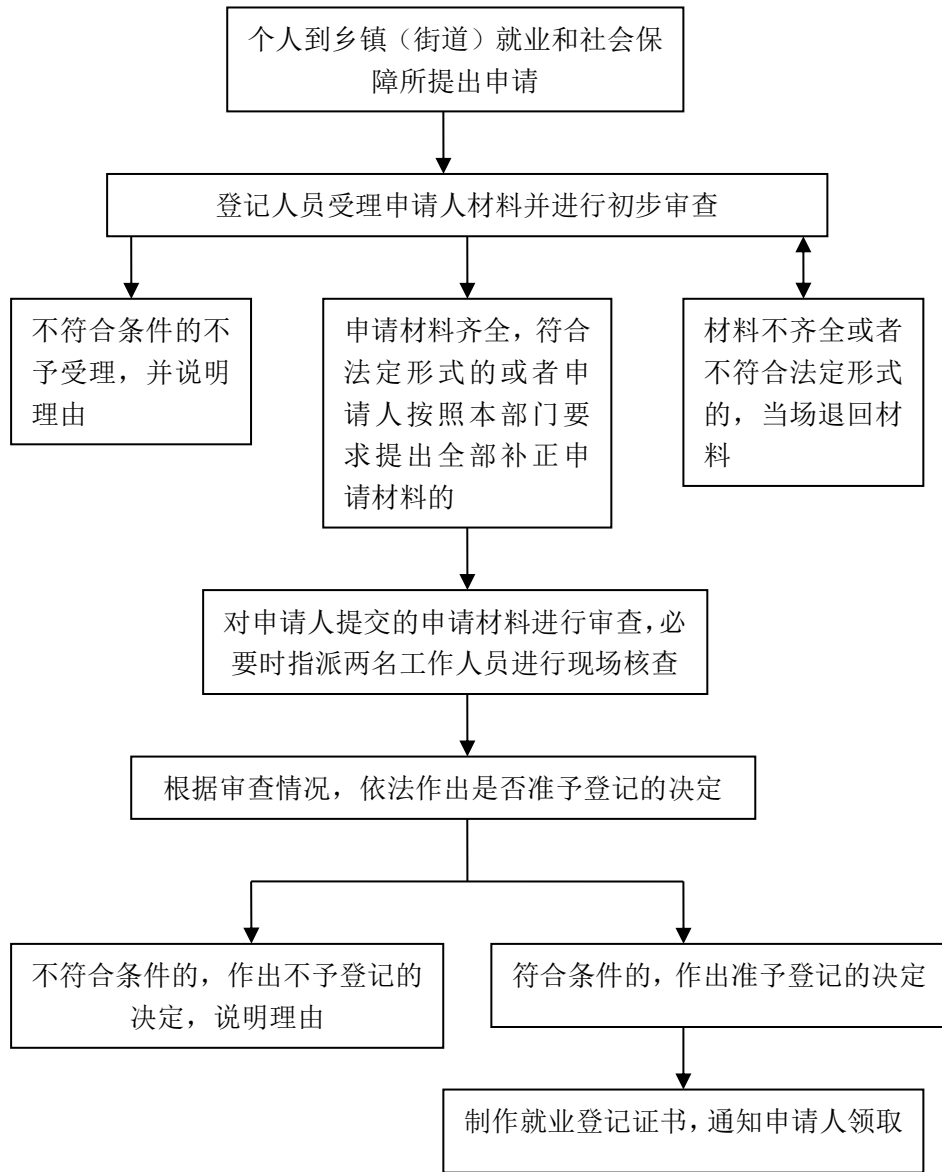
承办机构：维稳综治办公室

服务电话：4451303

监督电话：4451303

四、行政确认类流程图

6、劳动者从事个体经营或灵活就业的就业登记流程图

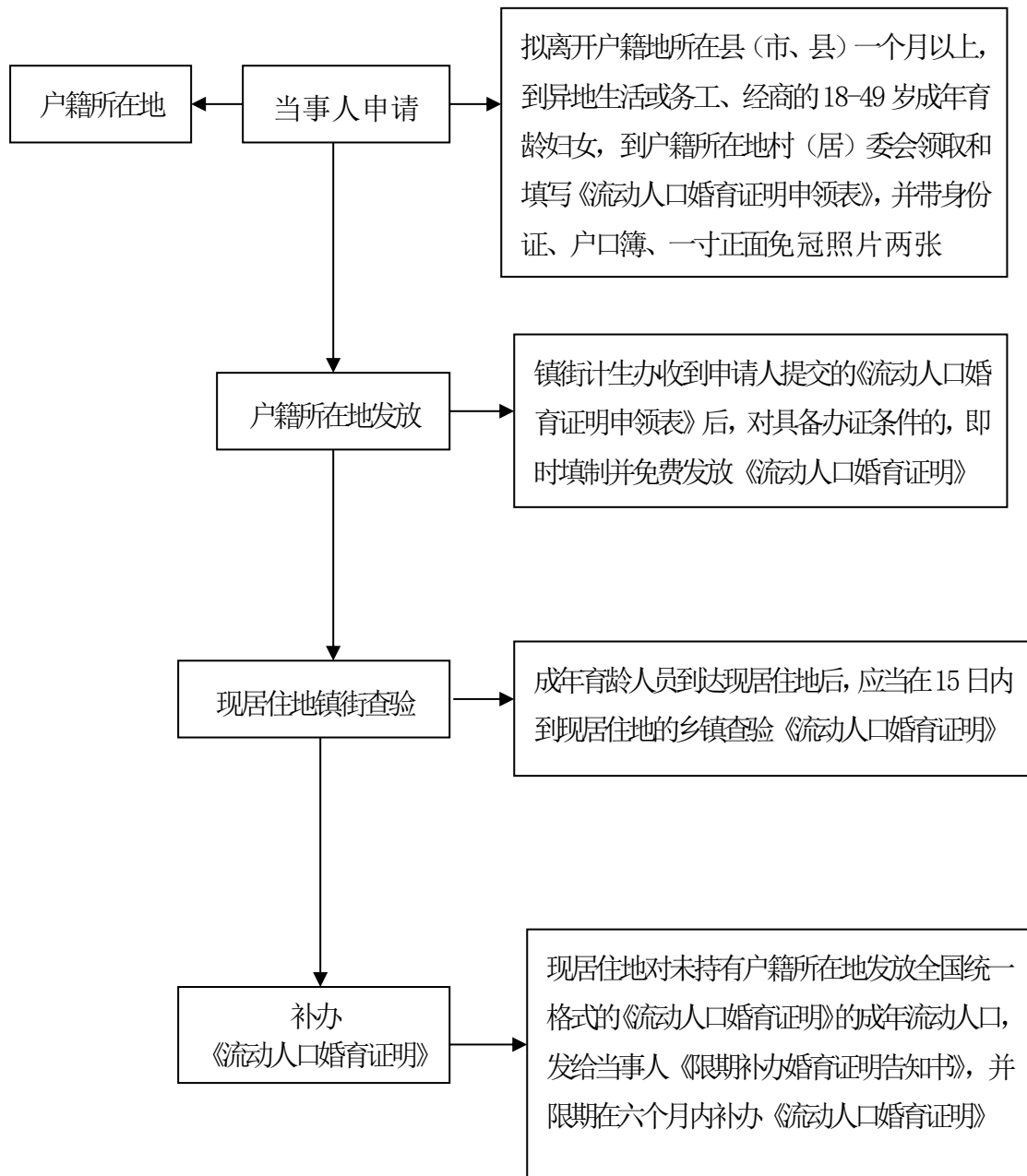


承办机构：劳动保障所

服务电话：4451303

监督电话：4451303

7、流动人口婚育证明流程图

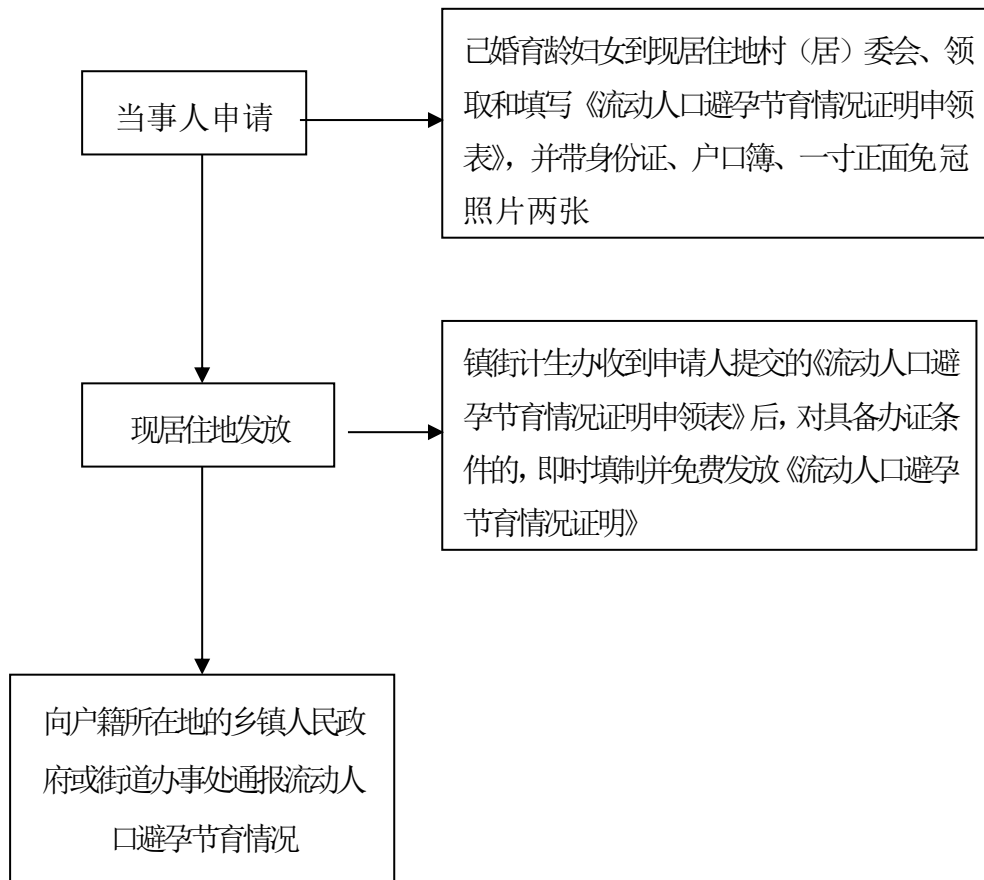


承办机构：计划生育办公室

服务电话：4451303

监督电话：4451303

8、流动人口避孕节育情况的证明流程图

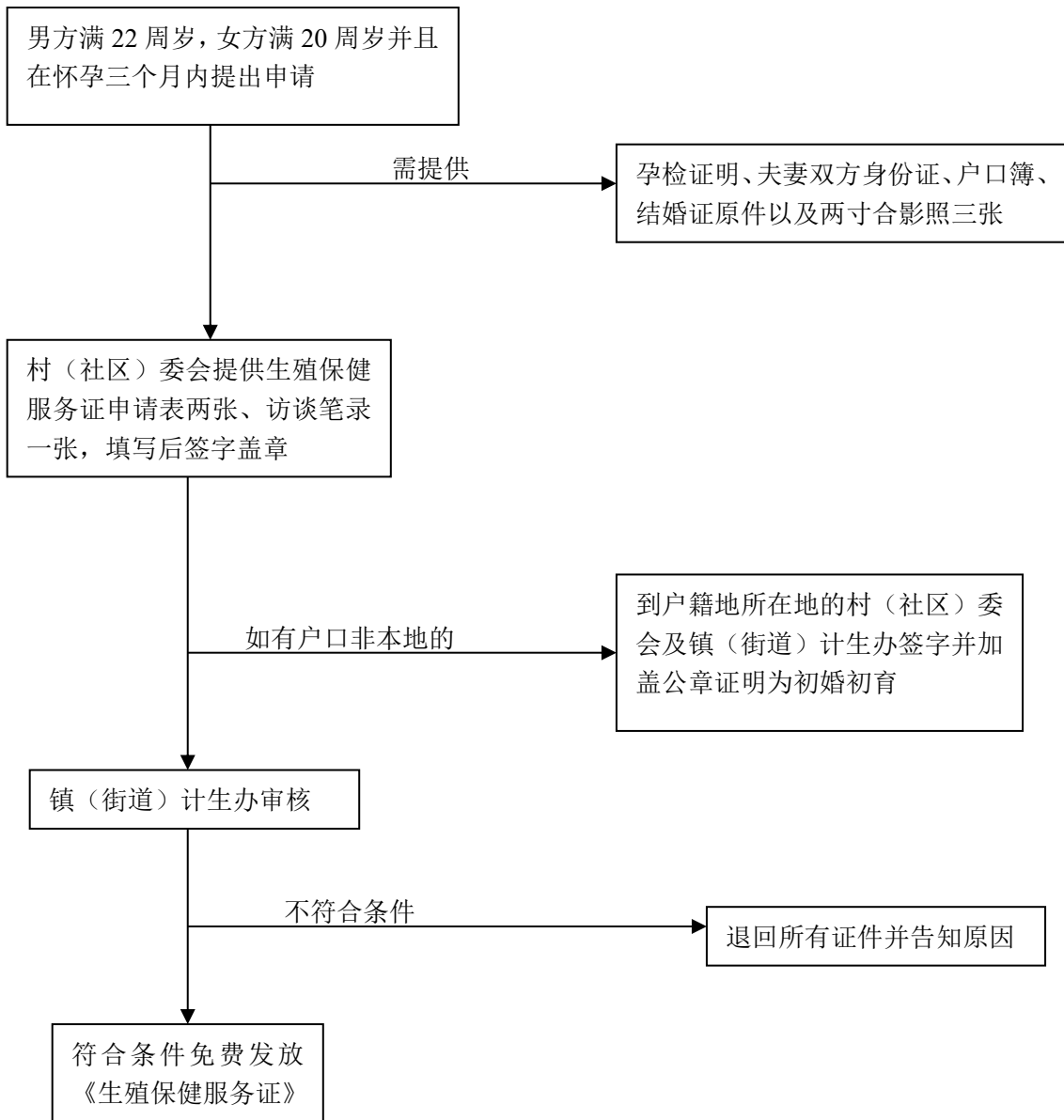


承办机构：计划生育办公室

服务电话：4451303

监督电话：4451303

9、生育服务登记流程图

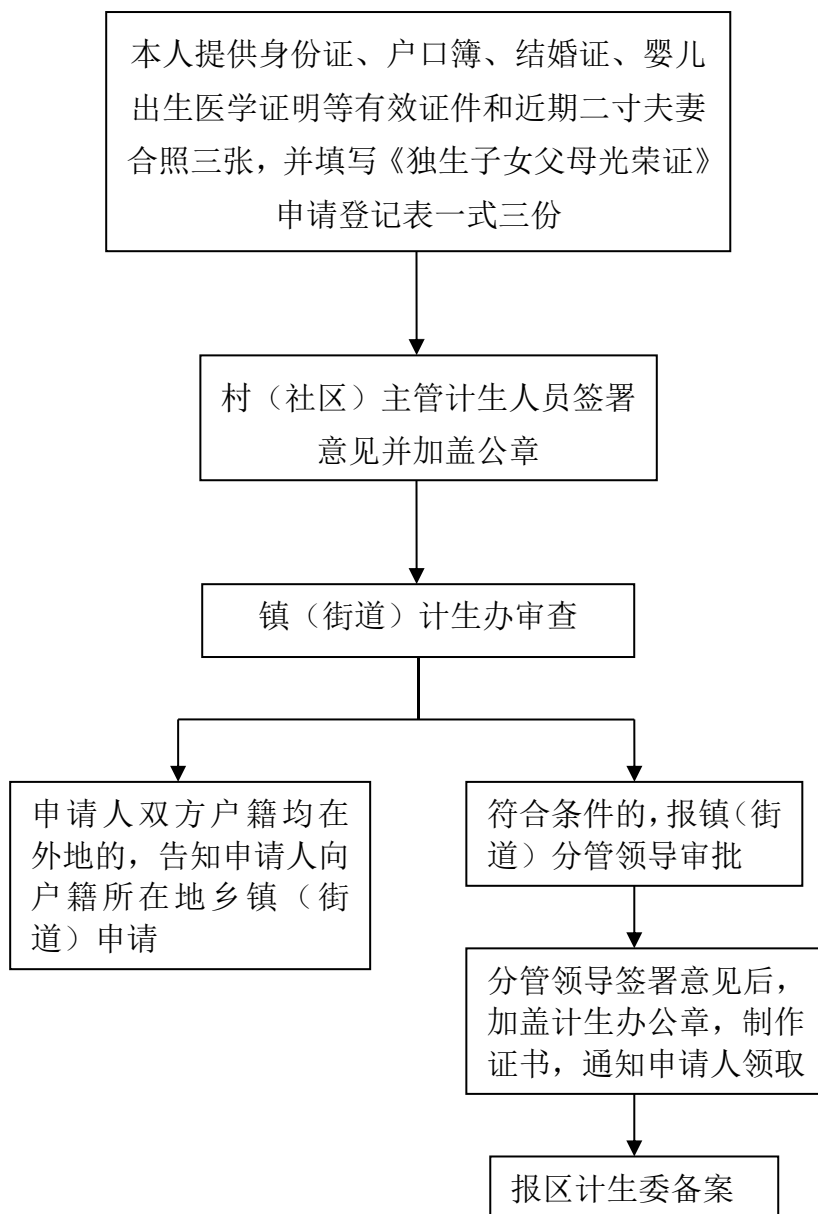


承办机构：计划生育办公室

服务电话：4451303

监督电话：4451303

10、独生子女父母光荣证核发流程图

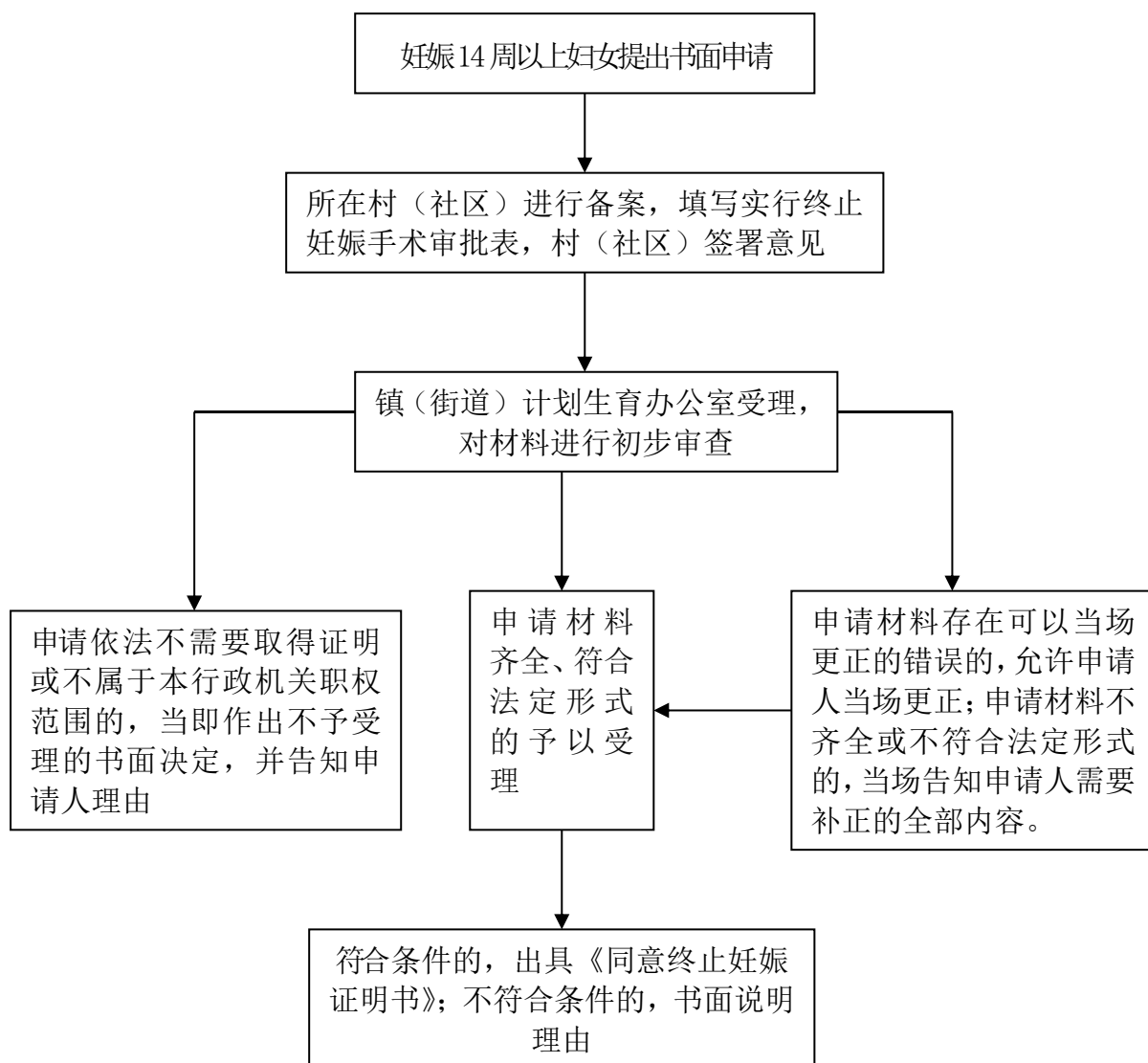


承办机构：计划生育办公室

服务电话：4451303

监督电话：4451303

11、出具非医学需要的终止妊娠手术证明流程图



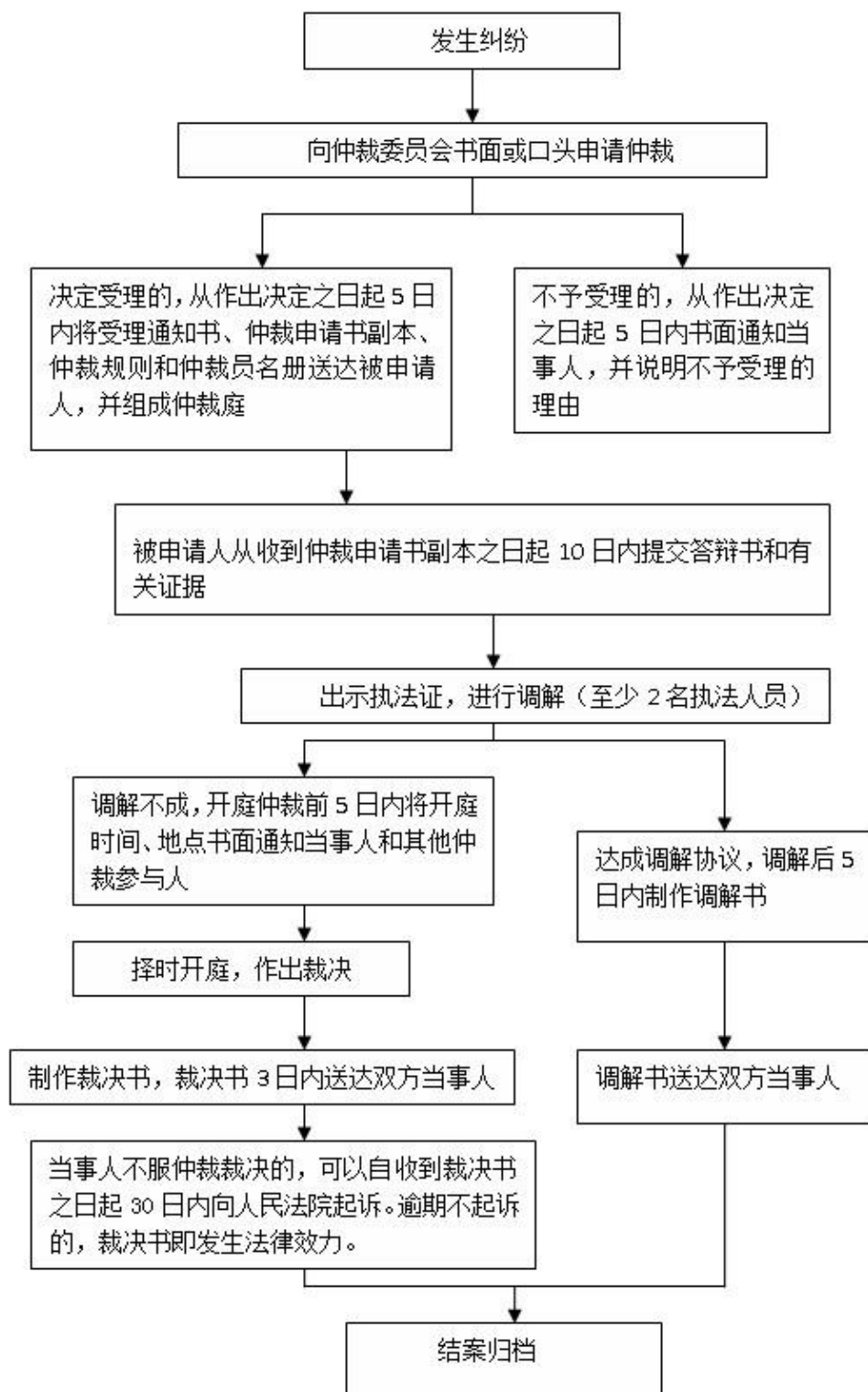
承办机构：计划生育办公室

服务电话：4451303

监督电话：4451303

五、行政裁决类流程图

12、民间纠纷裁决流程图



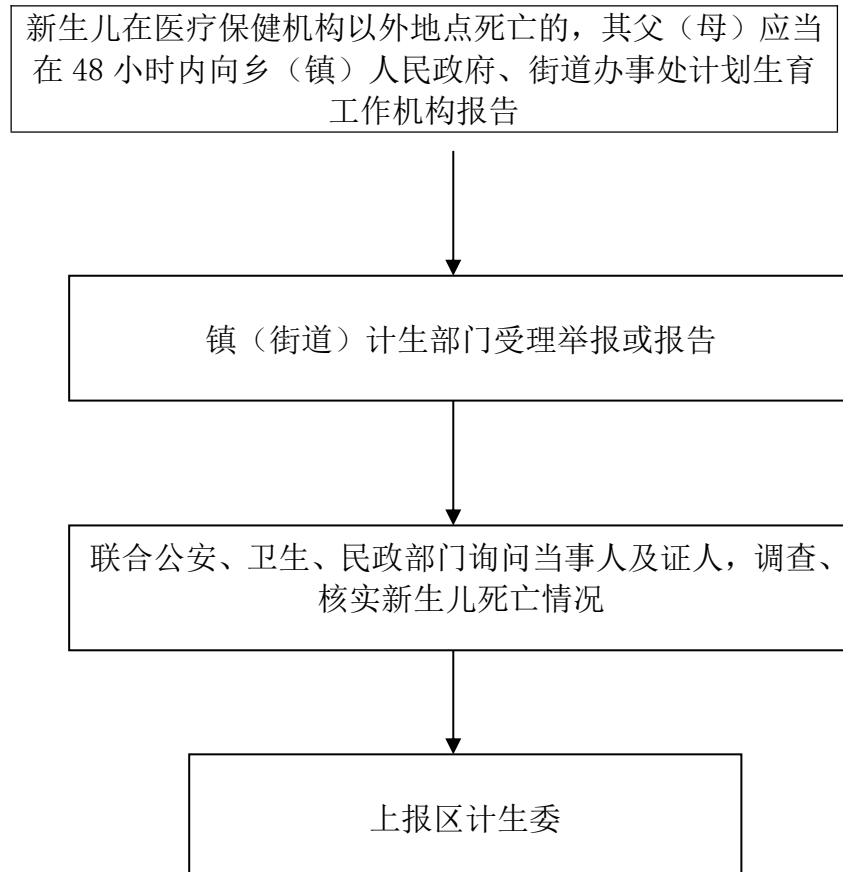
承办机构：司法所

服务电话：4451303

监督电话：4451303

六、其他权力类流程图

13、对新生儿在医疗保健机构以外地点死亡的核查流程图

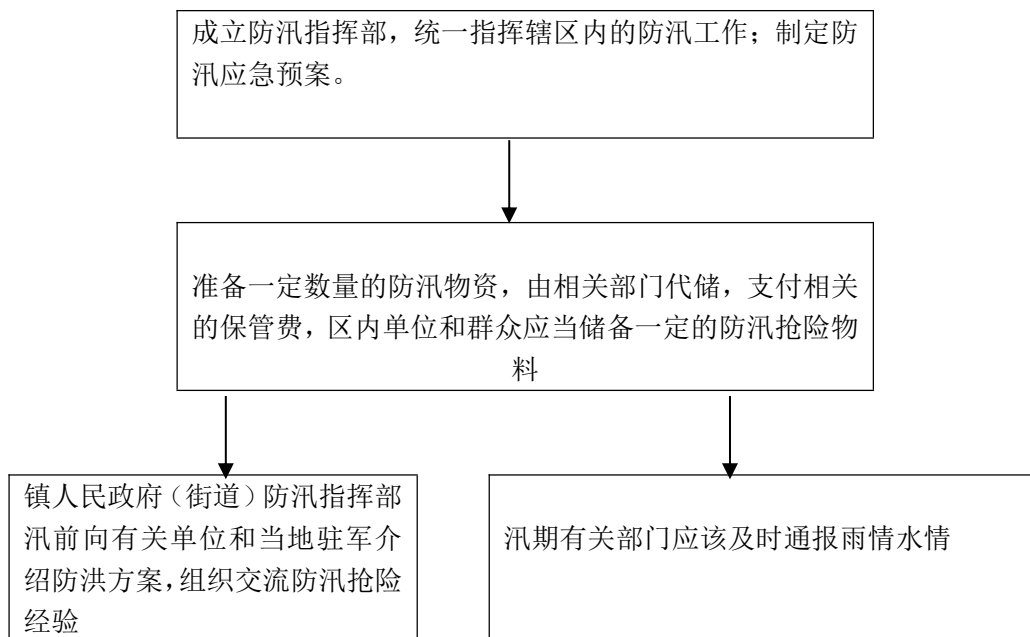


承办机构：计划生育办公室

服务电话：4451303

监督电话：4451303

14、防汛抗洪工作流程图



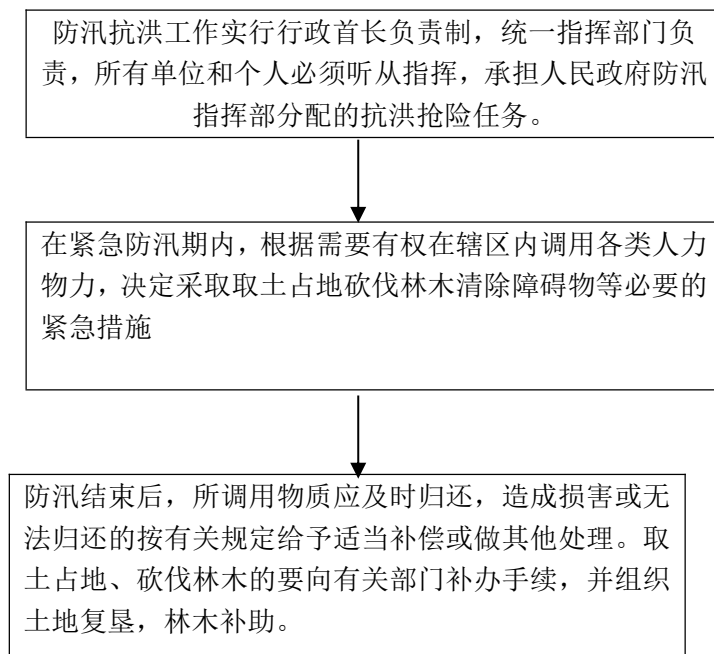
承办机构：防汛指挥部

服务电话：4451303

监督电话：4451303

15、在紧急防汛期间组织动员抗洪抢险、采取防汛抗洪非常紧急

措施流程图

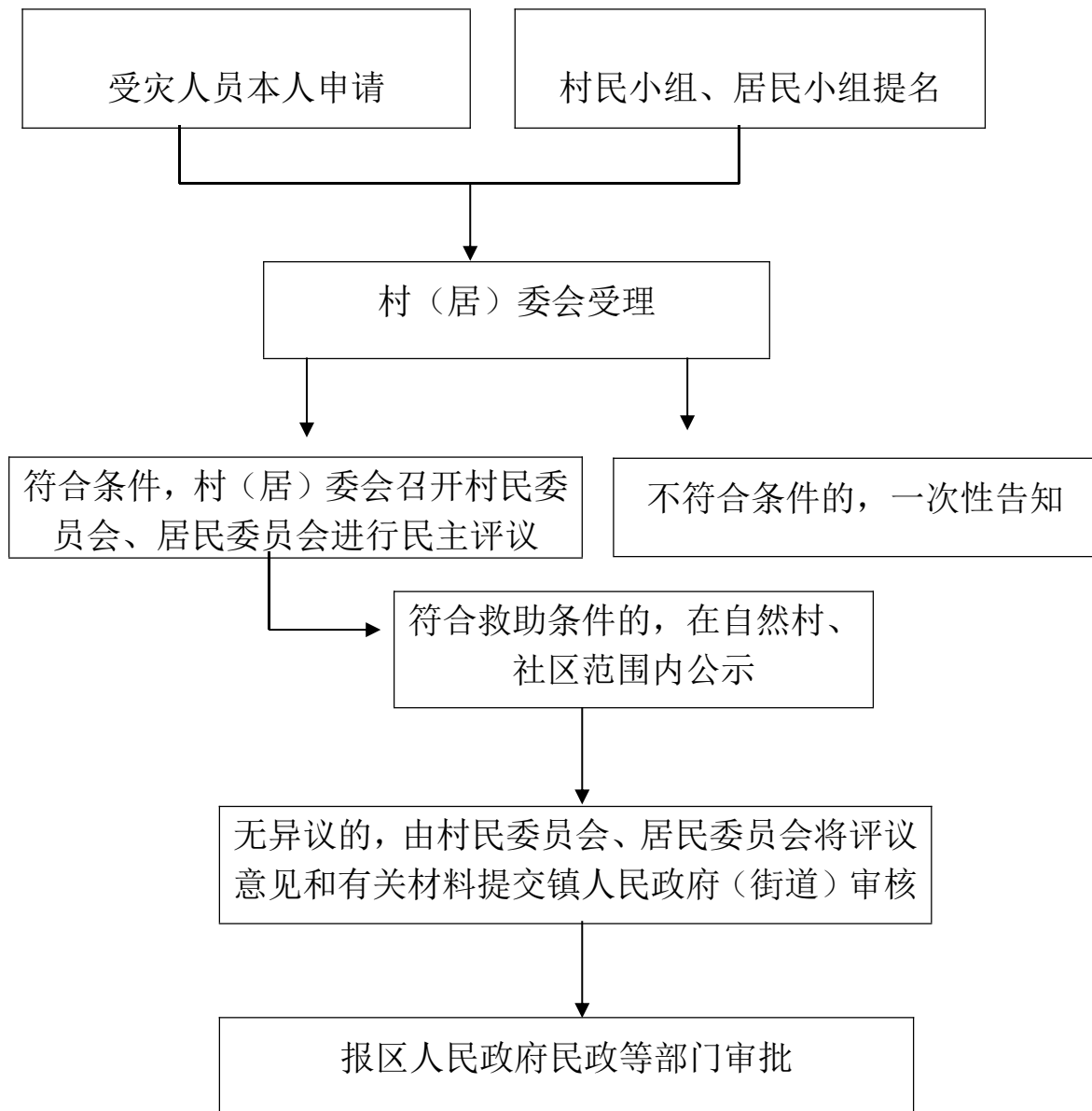


承办机构：防汛指挥部

服务电话：4451303

监督电话：4451303

16、因自然灾害受损的居民住房恢复重建补助对象的
审核转报流程图

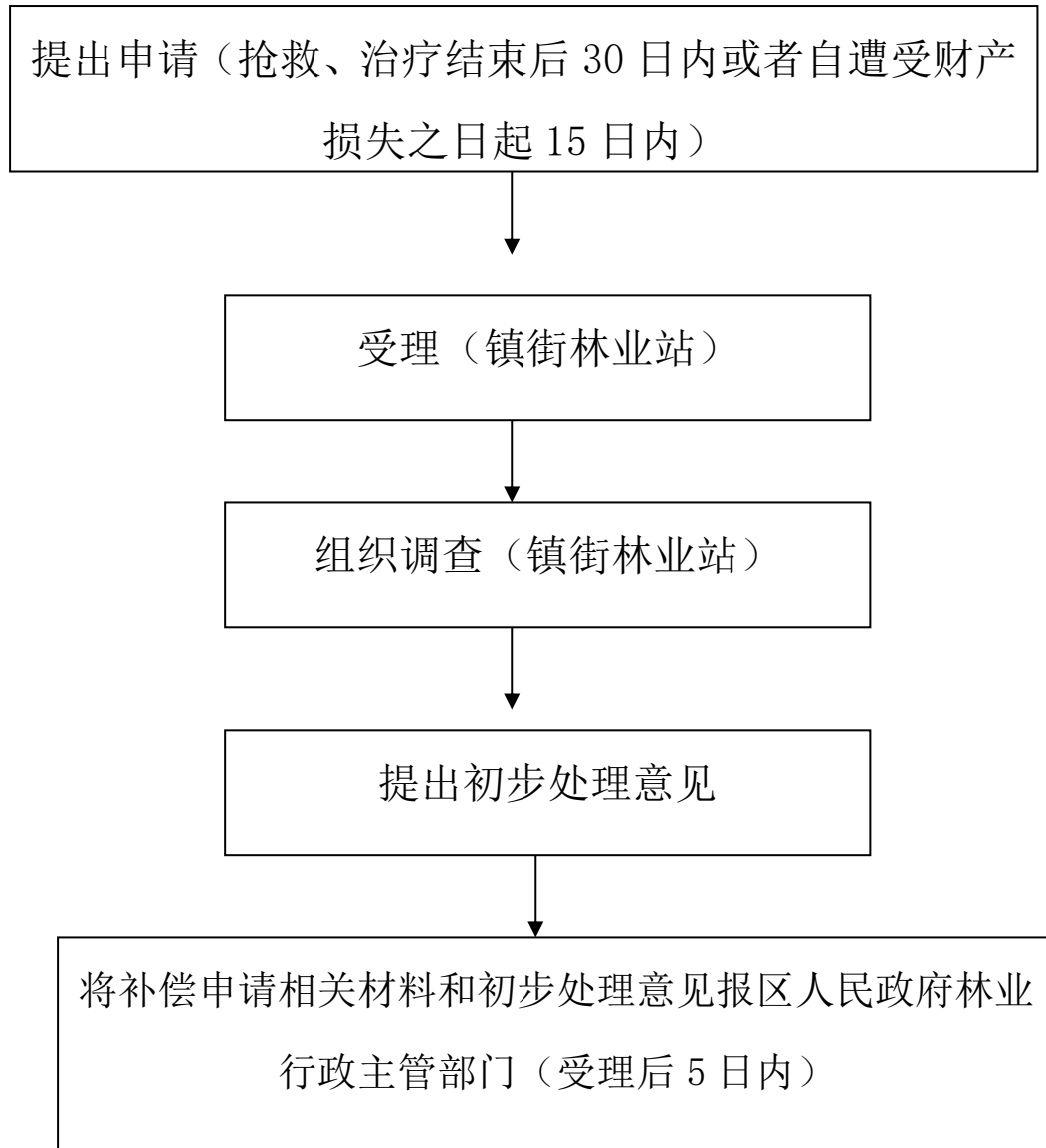


承办机构：民政事务所

服务电话：4451303

监督电话：4451303

17、对陆生野生动物造成人身伤害和财产损失补偿申请的
审核转报流程图

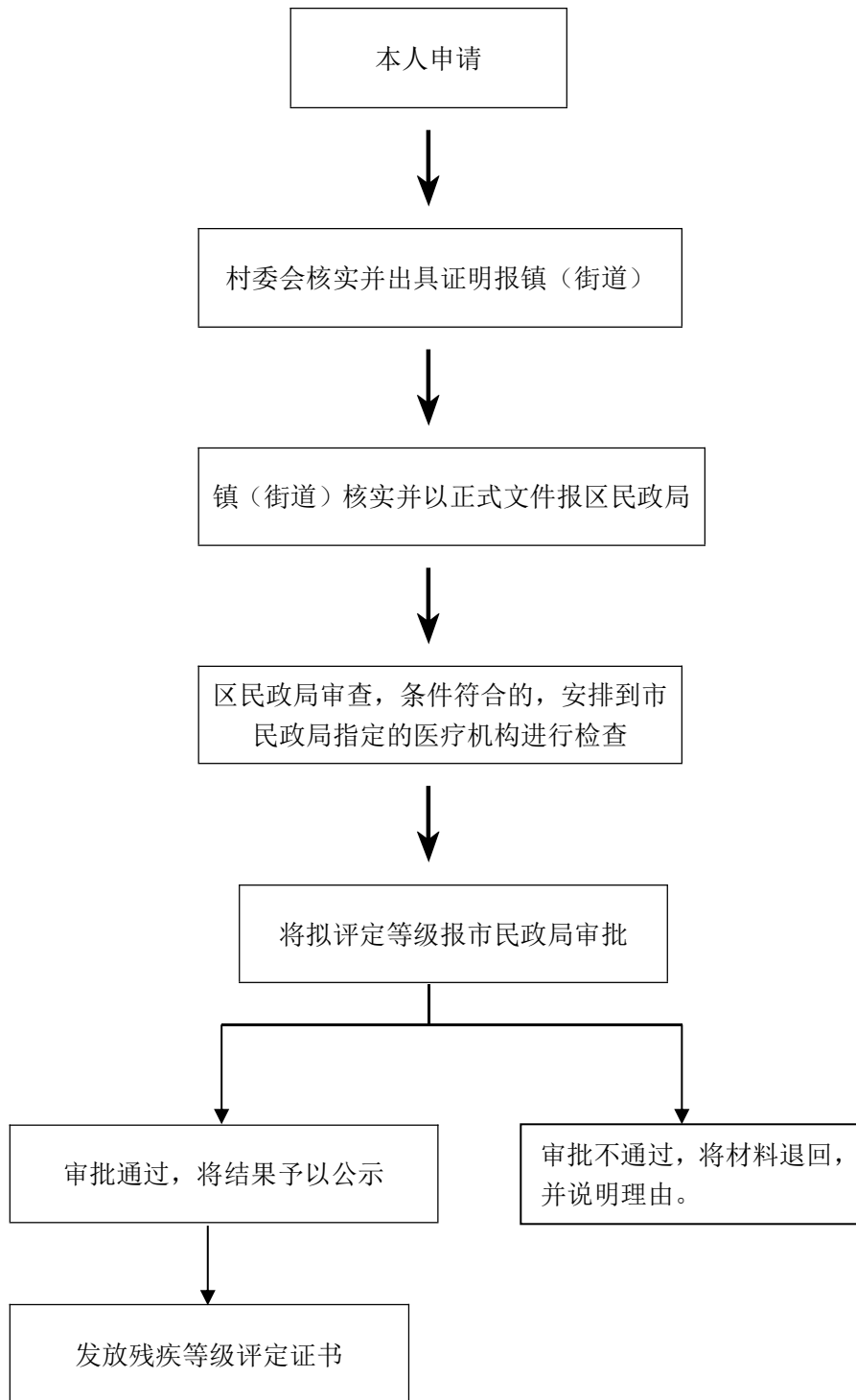


承办机构：经济发展办公室（农业综合服务中心）

服务电话：4451303

监督电话：4451303

18、伤残抚恤对象残疾等级评定的审核转报流程图

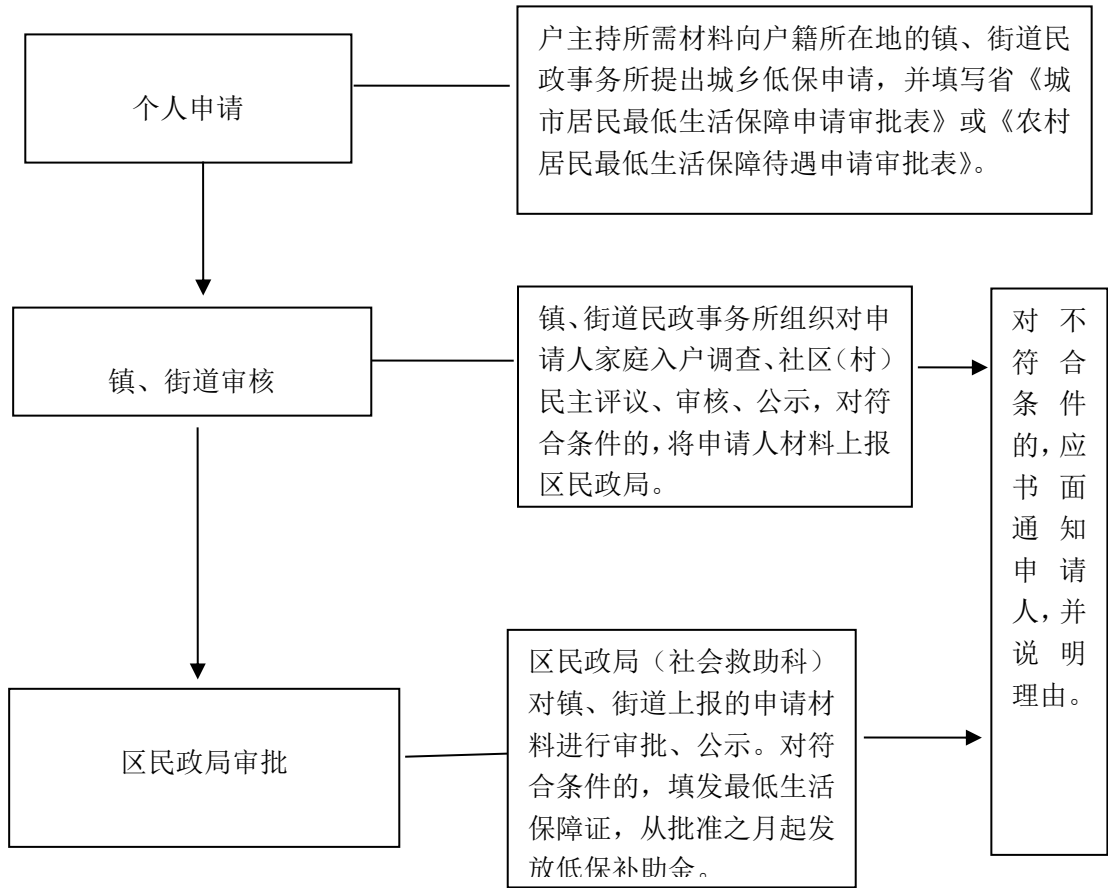


承办机构：民政事务所

服务电话：4451303

监督电话：4451303

19、城乡居民最低生活保障审核转报流程图

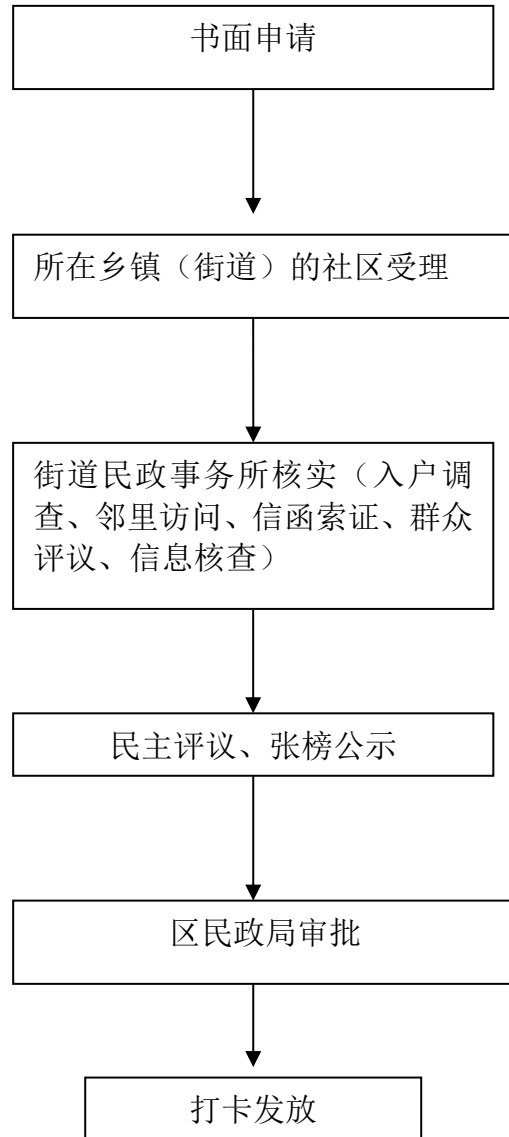


承办机构：民政事务所

服务电话：4451303

监督电话：4451303

20-23、特困人员供养、医疗救助、城乡家庭住房救助和临时
救助审核转报流程图



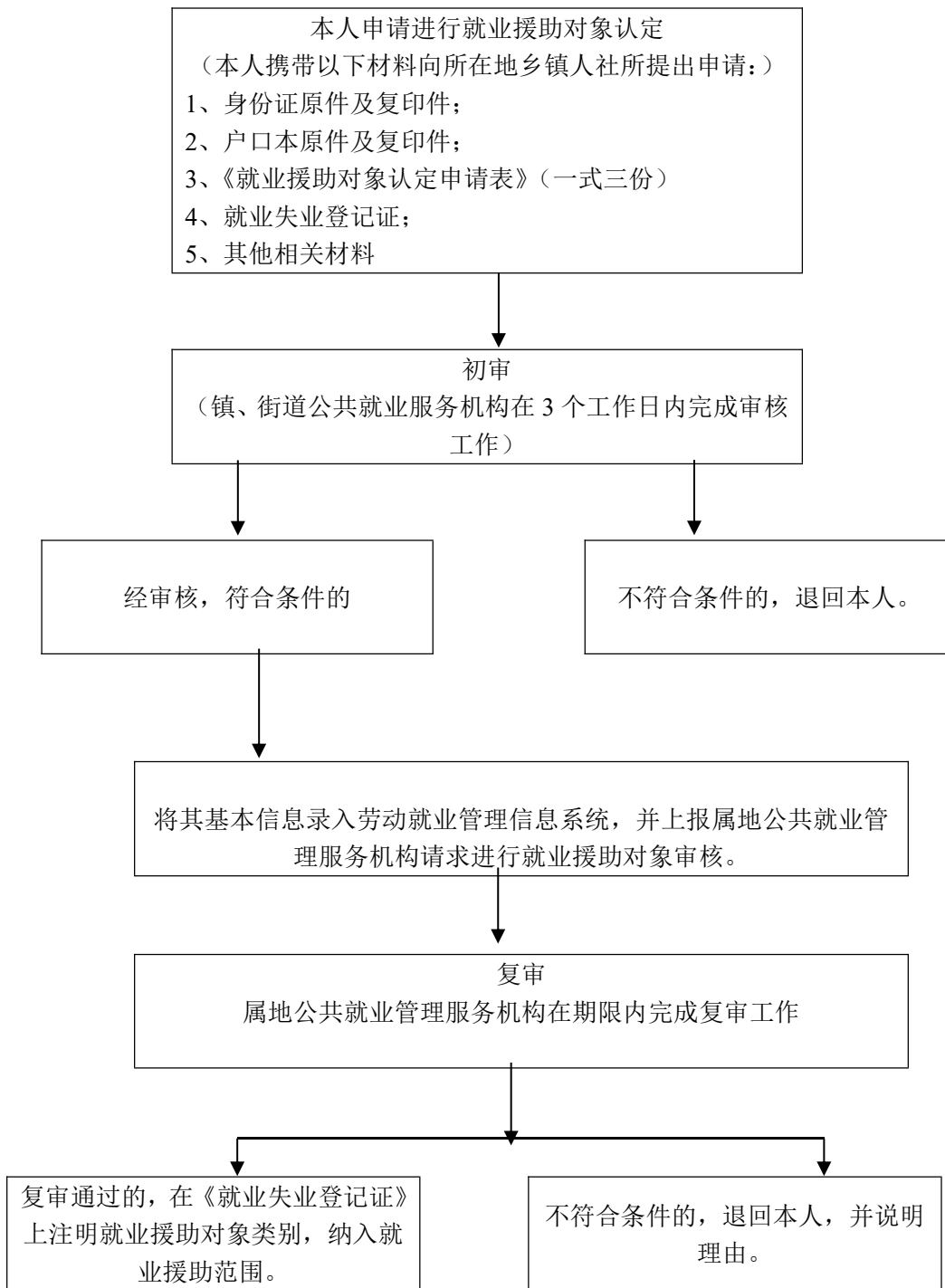
承办机构：民政事务所

服务电话：4451303

监督电话：4451303

备注：20-23 项社会救助类事项均适用此流程图

24、就业援助流程图

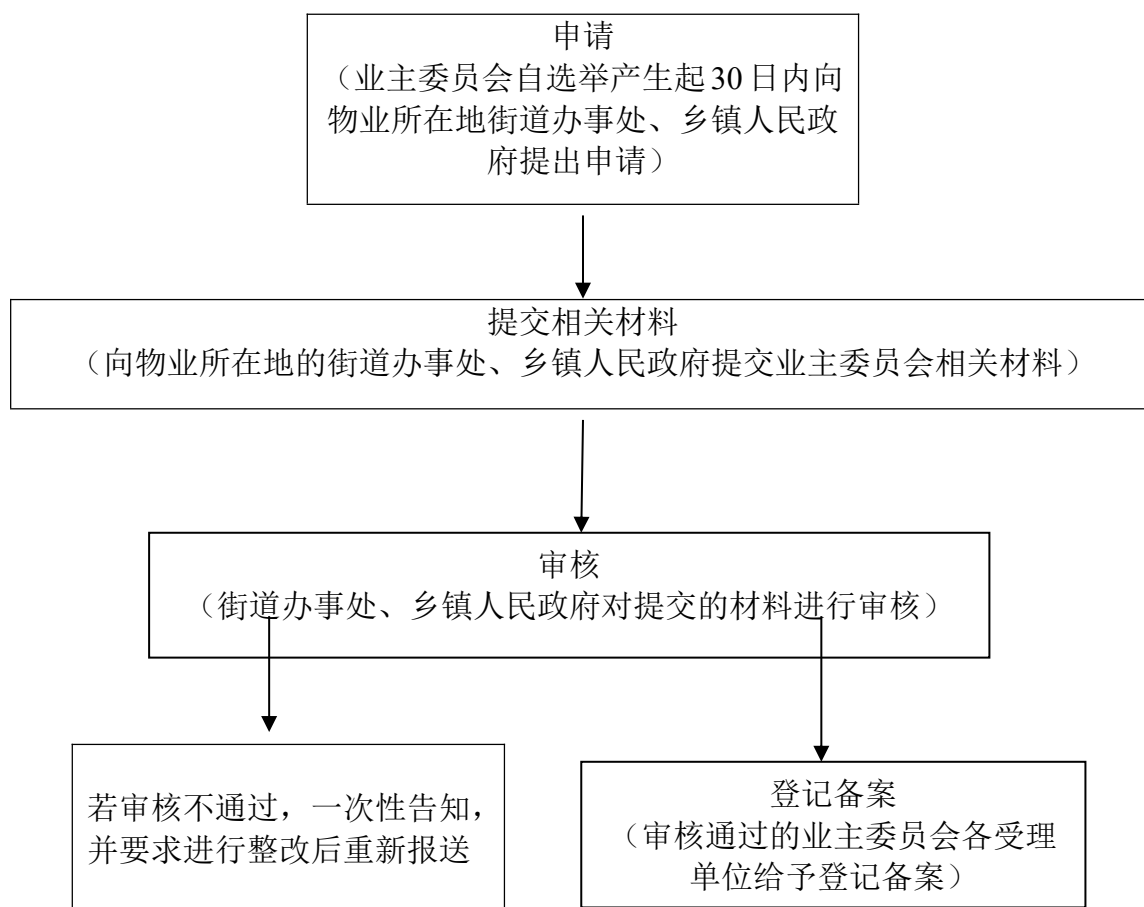


承办机构: 劳动保障所

服务电话: 4451303

监督电话: 4451303

25、业主委员会备案流程图

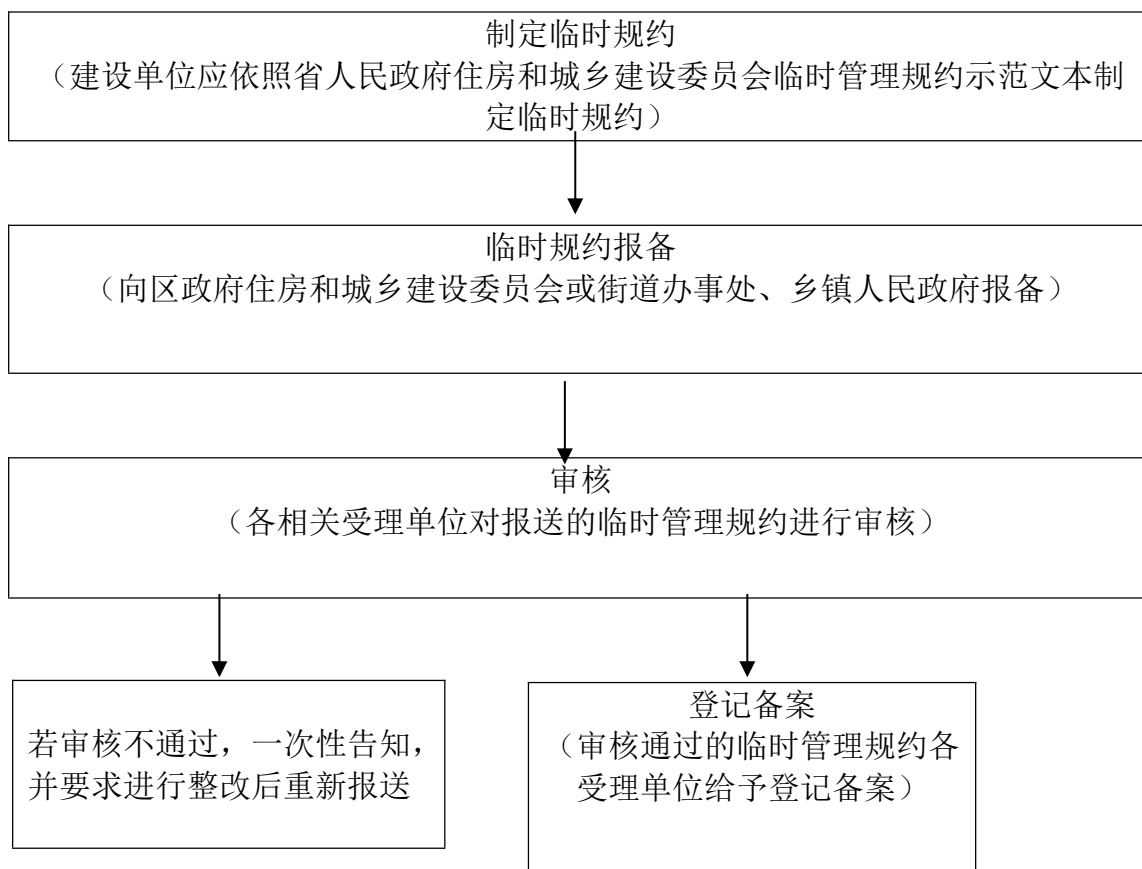


承办机构：社会事务办公室

服务电话：4451303

监督电话：4451303

26、建设单位临时管理规约的备案流程图

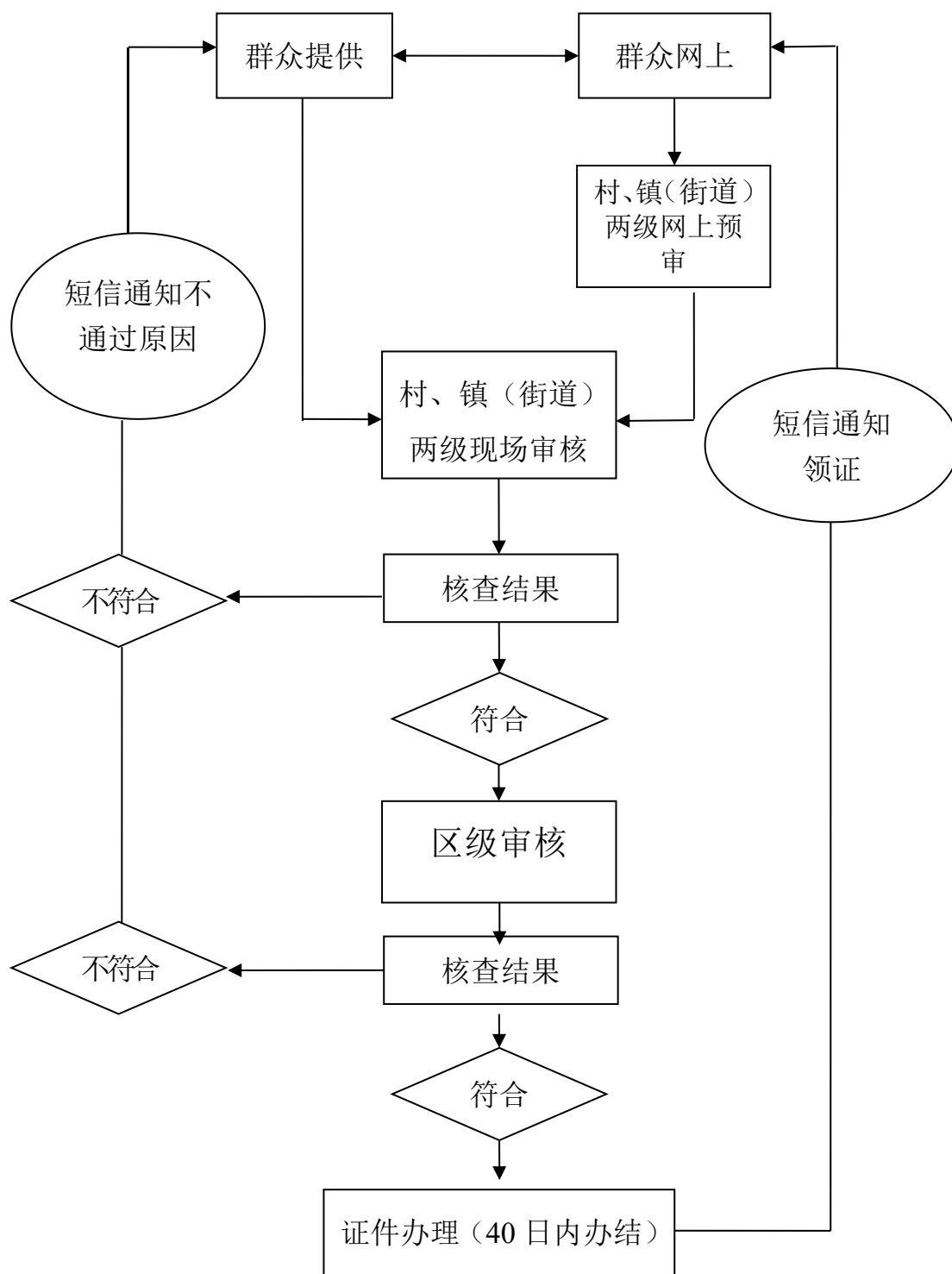


承办机构：社会事务办公室

服务电话：4451303

监督电话：4451303

27、生育证审核转报流程图

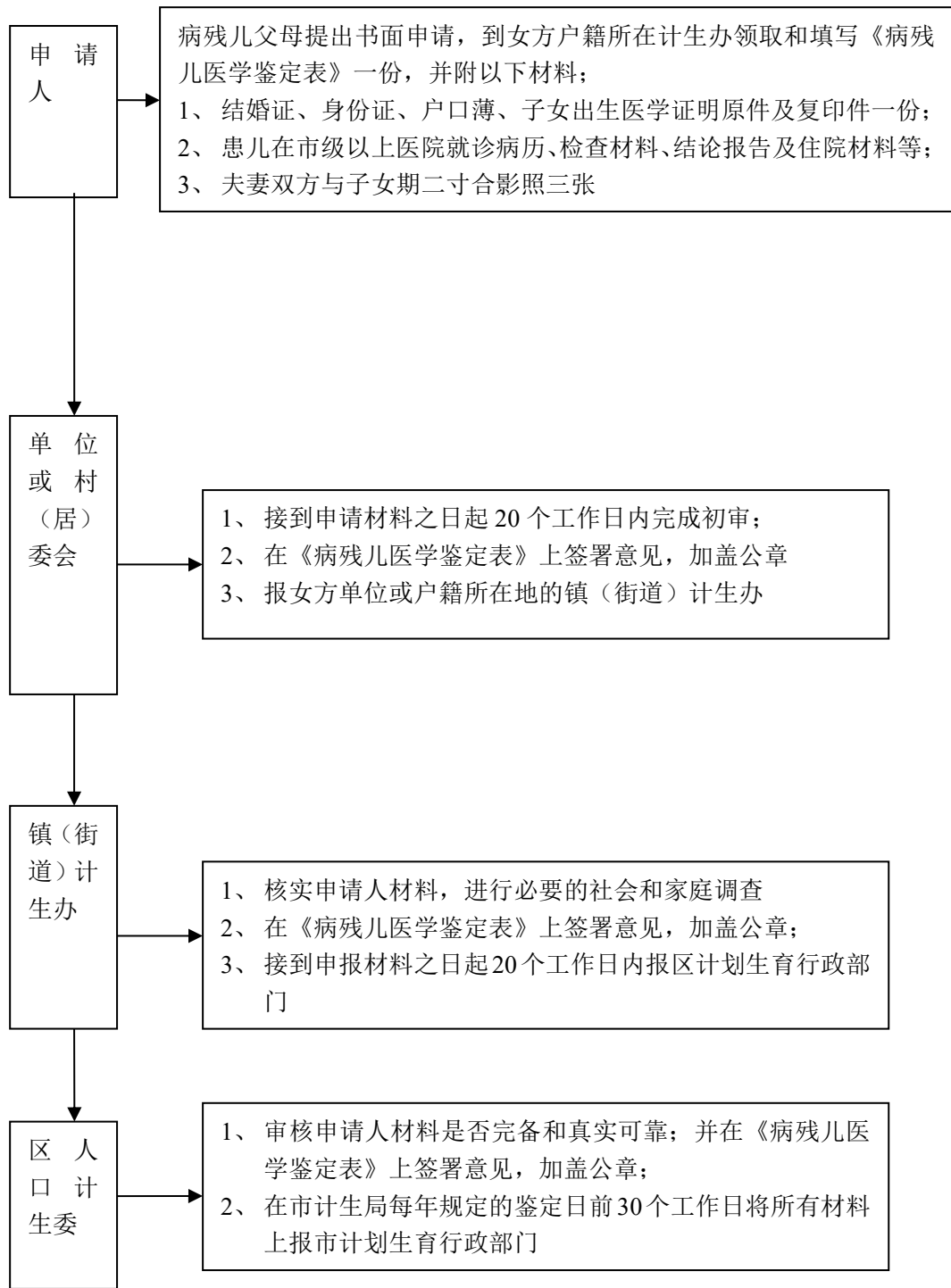


承办机构：计划生育办公室

服务电话：4451303

监督电话：4451303

28、病残儿医学鉴定审核转报流程图



承办机构：计划生育办公室

服务电话：4451303

监督电话：4451303

29、申请保障性住房审核上报流程图

申请所需材料：

- 1、《池州市市区租赁住房补贴申请表》或《池州市市区实物配租申请表》一式两份；
- 2、申请家庭成员所在单位或社区居委会出具的收入证明和住房状况证明；
- 3、申请家庭成员身份证和户口簿原件及复印件；
- 4、《城市居民最低生活保障金领取证》原件及复印件；
- 5、申请家庭租赁房屋协议的原件及复印件。

乡镇、街道办事处负责受理廉租住房保障的申请

自受理之日起 30 日内，就申请人的家庭成员、家庭收入、家庭住房状况等情况是否符合规定条件进行初审

对初审符合条件的在单位或居住区张榜公示 7 日，对公示无异议家庭将申请材料和汇总名单报区政府

区政府组织房改、民政、公安、监察等部门审核，审核期限为自收到申请材料之日起 15 日内

区政府对审核后无异议的在新闻媒体进行第二次公示，公示期为 7 日

市房管局（房改办）和区政府负责与经复核无异议的廉租住房保障对象签订《租赁住房补贴协议》和《廉租住房租赁合同》

区政府将审批的名单及申请材料移交给市房管局（房改办），市房管局（房改办）会同市监察局对申请家庭申报核准程序是否合规进行复核，对复核无异议的在新闻媒体进行第三次公示，公示期为 7 日

区政府根据廉租住房资金状况和实物配租房源情况，在已登记轮候的市区低收入住房困难家庭中审批确定廉租住房保障对象。

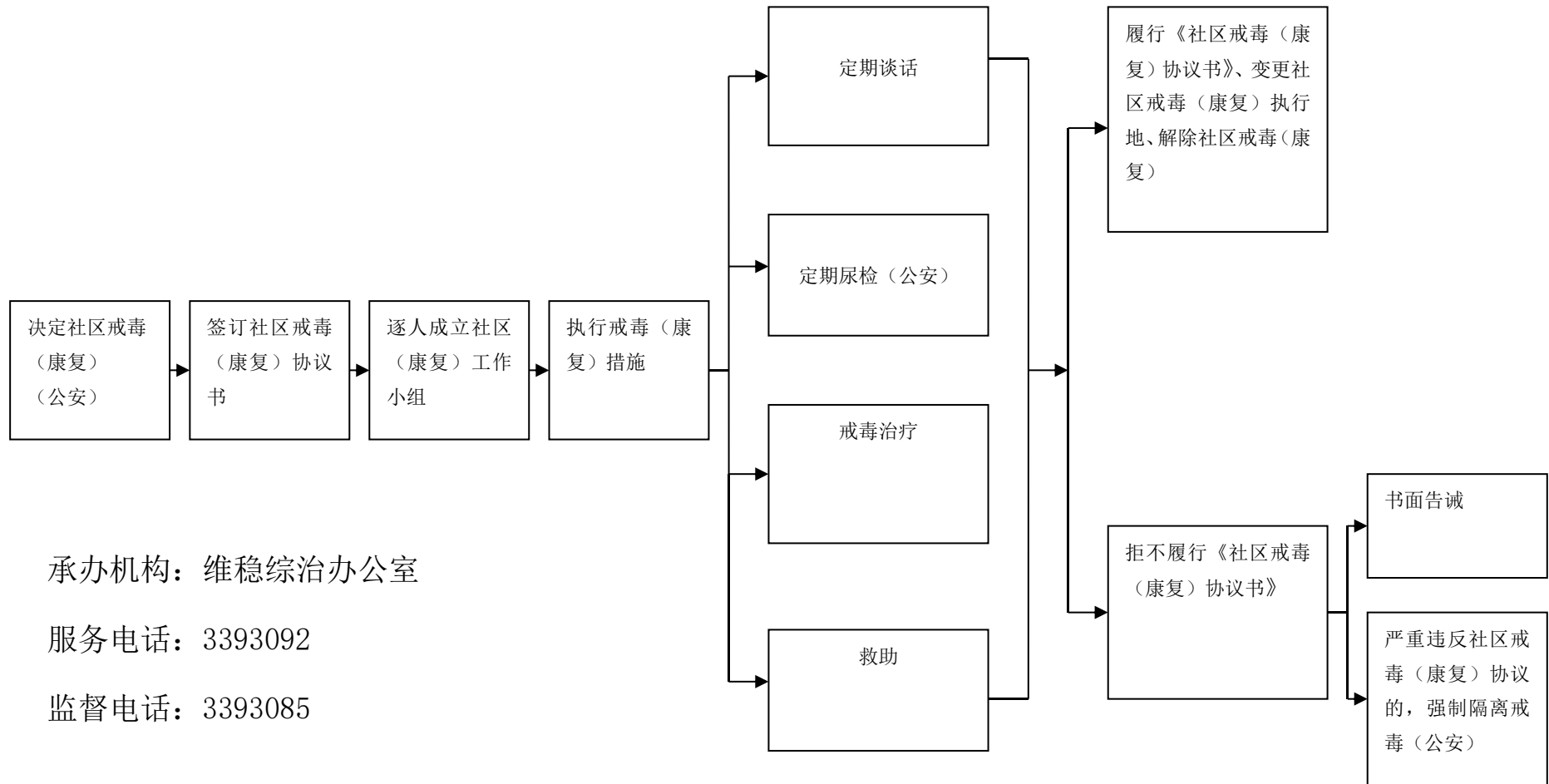
区政府对公示期满无异议或经调查、核实投诉不实的申请家庭进行登记，并安排轮候

承办机构：民政事务所

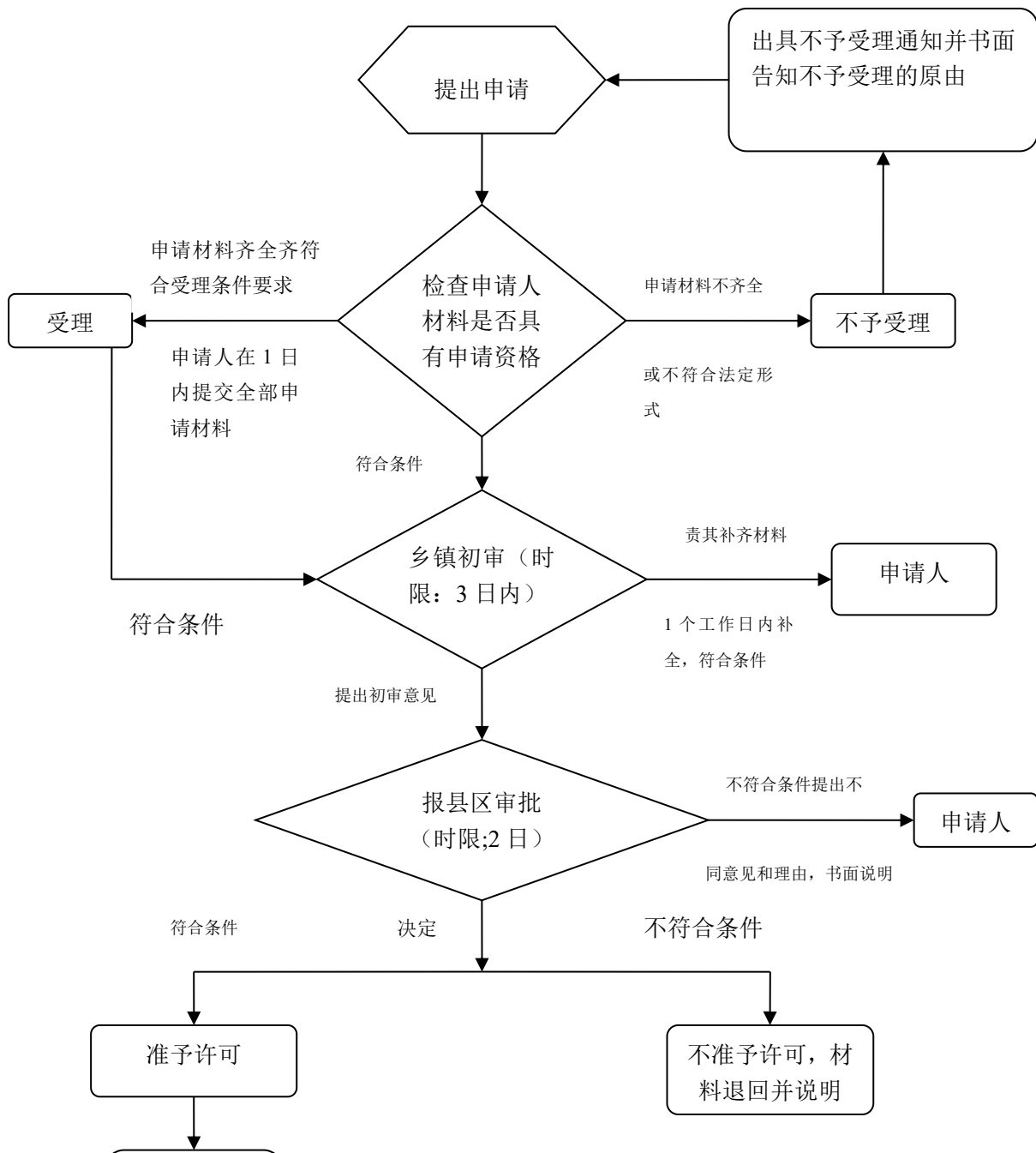
服务电话：4451303

监督电话：4451303

30、社区戒毒流程图



31、设立健身气功站点的审核转报流程图



承办机构：社会事务办公室

服务电话：4451303

监督电话：4451303